

LEGENDE

- 1

2

3

4

5

6

7

8

9

10

11

12

13

14

15
- Wand Stahlbeton-Fertigteil Sichtbeton (AN Rohbau)

Dämmung Mineralwolle (AN Sichtmauerwerk)

äußere Abdichtung (AN Fenster)

StB-Fertigteil mit Riemchenbekleidung (AN Sichtmauerwerk)

innere Abdichtung (AN Fenster)

hochwärmegeädmmtes Türsystem, Aluminium, eloxiert (AN Fenster)

Hochwasserschutz, U-Profil Stahl verzinkt, 70 x 160 mm mit beidseitigen EPDM-Dichtungen, Dammbalken Aluminium, bis auf Rohboden geführt (AN Fenster)

Winkelstahl 150x50mm aus Edelstahl auf Dichtmasse mit Rohbau verschraubt, Stirnseiten geschlossen, d=3 mm, 1-fach gekantet, mit Entwässerungsstutzen zur Abführung anfallenden Wassers in bauseitigen Auffangbehälter (AN Fenster)

Edelstahl-Winkel in Rohbau einbetoniert (AN Rohbau)

Bodenplatte Stahlbeton (AN Rohbau)

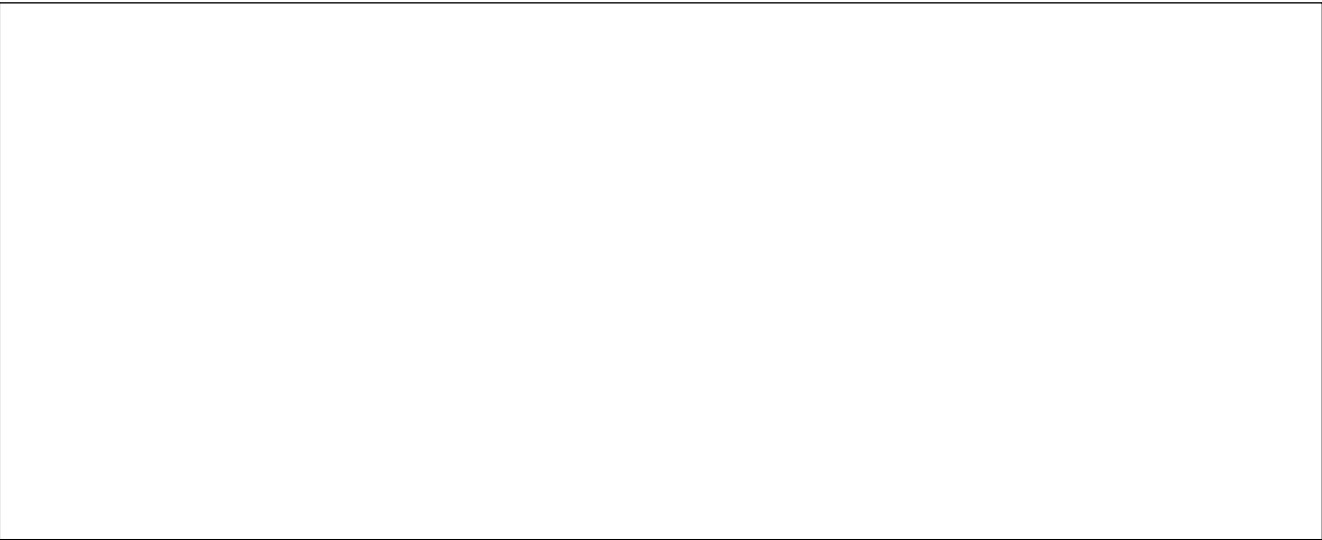
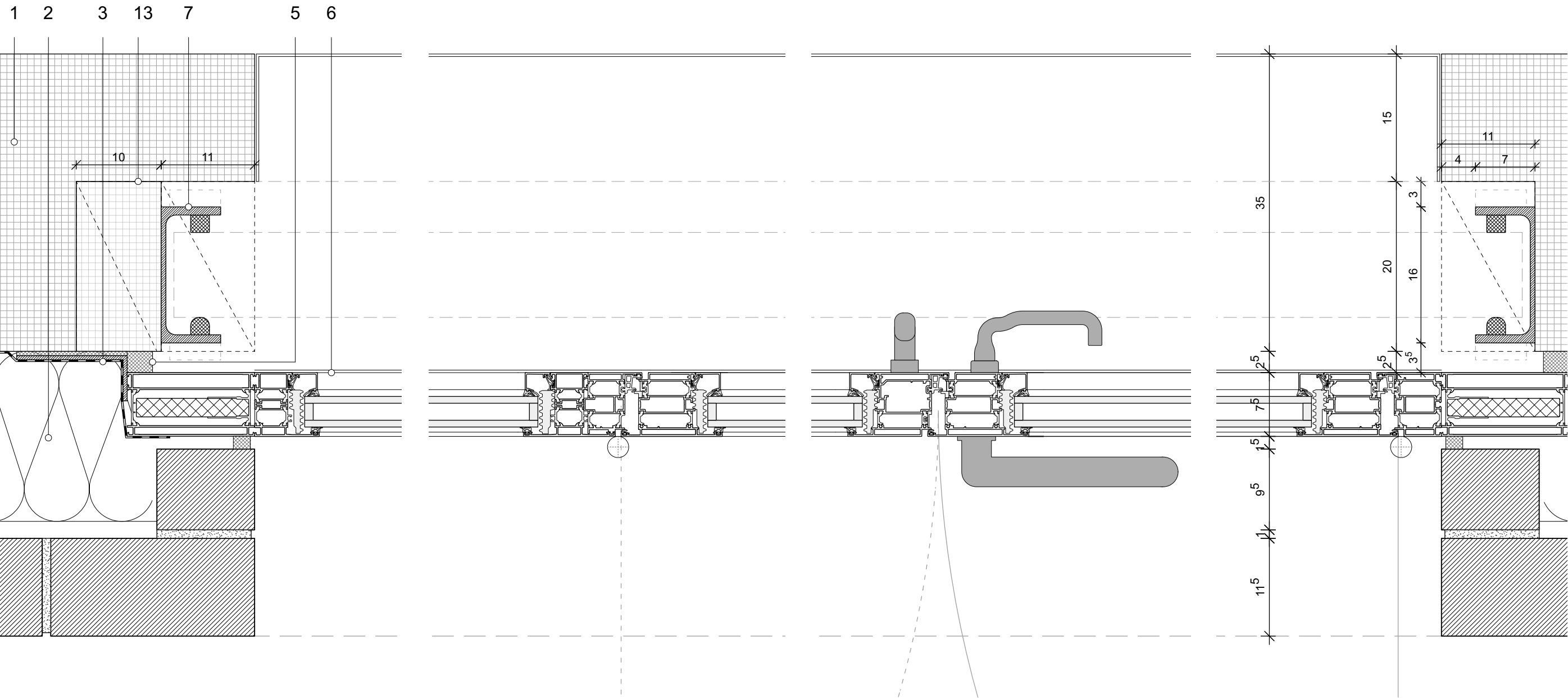
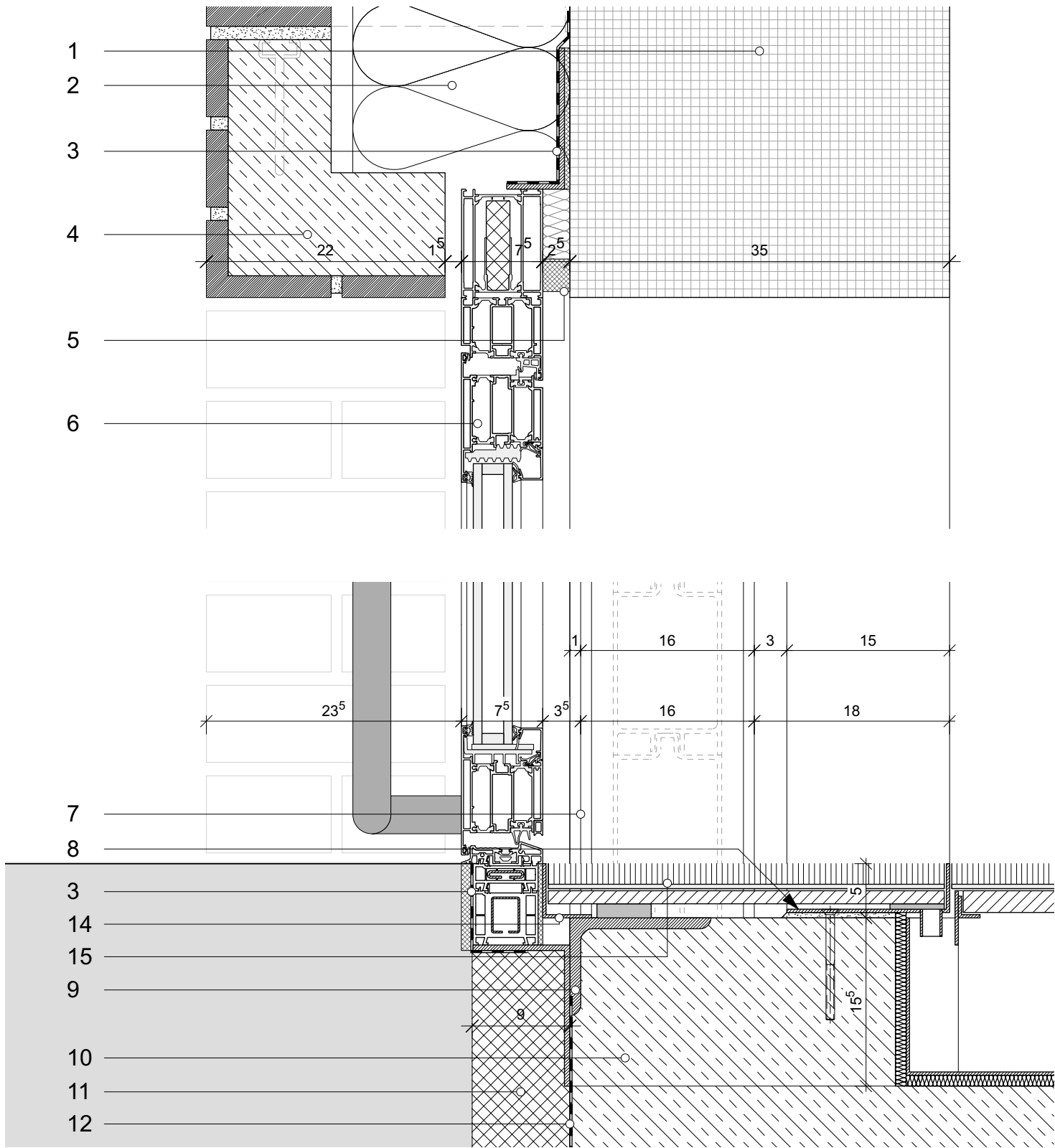
Perimeterdämmung (AN Sichtmauerwerk)

Frischbetonverbundfolie (AN Rohbau)

Aussparung im Rohbau (AN Rohbau)

Anschlusswinkel Tür (AN Fenster)

Kokosmatte auf Trägerplatte herausnehmbar, elastisch gelagert (AN Bodenbelag)



B	Anpassung Hochwasserschutz	JJO	11.02.25
A	Anpassung Hochwasserschutz	JJO	28.01.25
Planindex	ÄNDERUNGEN / ERGÄNZUNGEN	NAME:	DATUM:

Staatliches Bau- und Liegenschaftsamt
Rostock

Tel.: 0381 469 87401

Fax: 0381 469 87402

poststelle@hro.sbl-mv.de

PLANVERFASSER		
	DATUM, UNTERSCHRIFT BEARBEITET	DATUM, UNTERSCHRIFT GEPRÜFT

LIEGENSCHAFT (NR./ BEZEICHNUNG)
20103 Hochschule für Musik und Theater
Beim Katharinenstift 8, 18055 Rostock
GEBÄUDE (NR./ BEZEICHNUNG)
000

HHV-Nr.
20103 E9 0001

MASSNAHME
HMT Neubau Pop- und Weltmusik

PLANSTAND/ LEISTUNGSPHASE
Ausführungsplanung

PLANINHALT Detail T NE.12.1	PLAN-DATUM 02.09.24	PLAN-NR. 508-93
MASSSTAB 1:5	PLAN-INDEX B	TEIL-PLAN —
BLATTGRÖSSE A2		
DATEI-NAME: 20103_E90001_P5_000_-_DT508-93_A-__B		